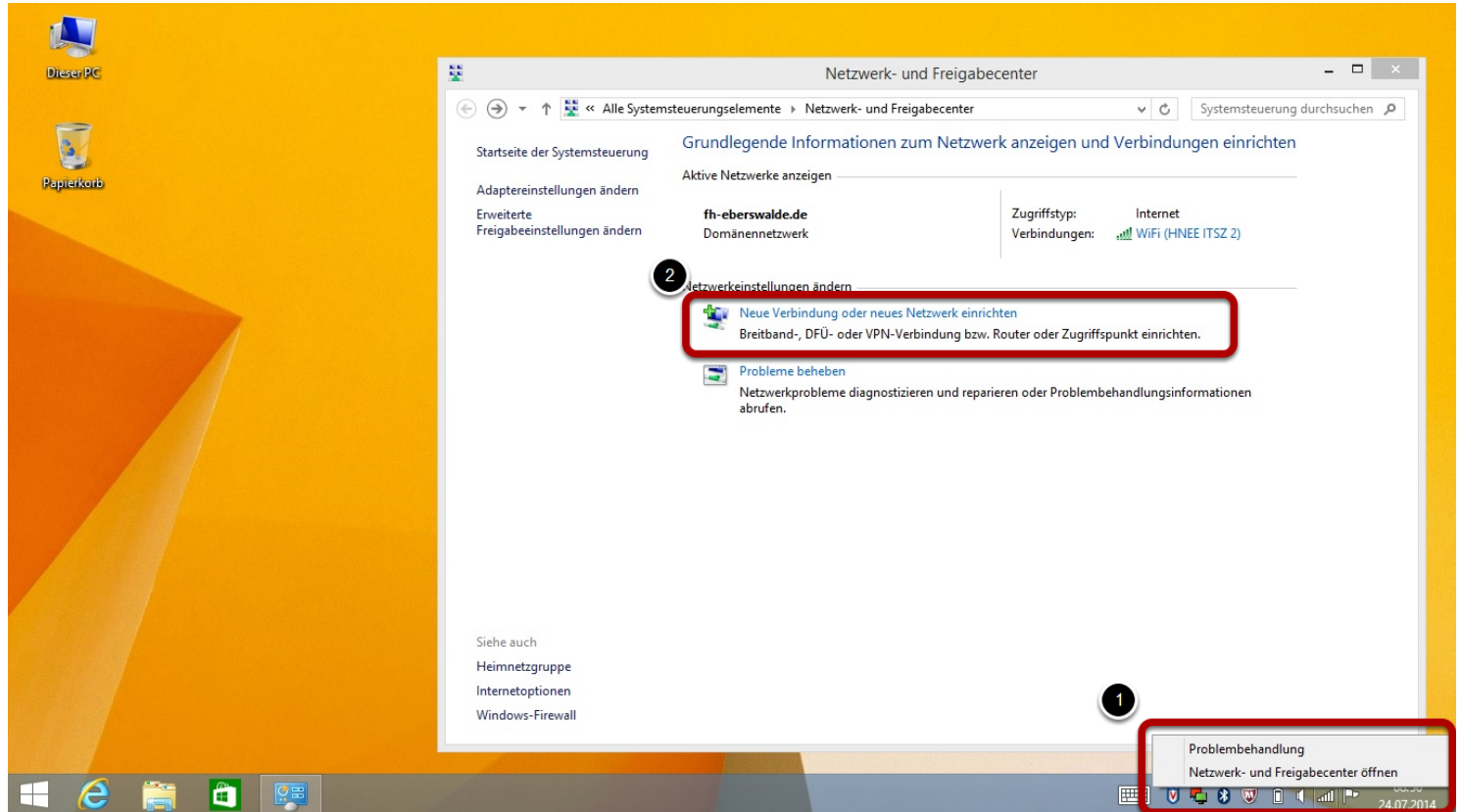


Erstellen einer VPN-Verbindung unter Windows 8.1

Netzwerk- und Freigabecenter öffnen

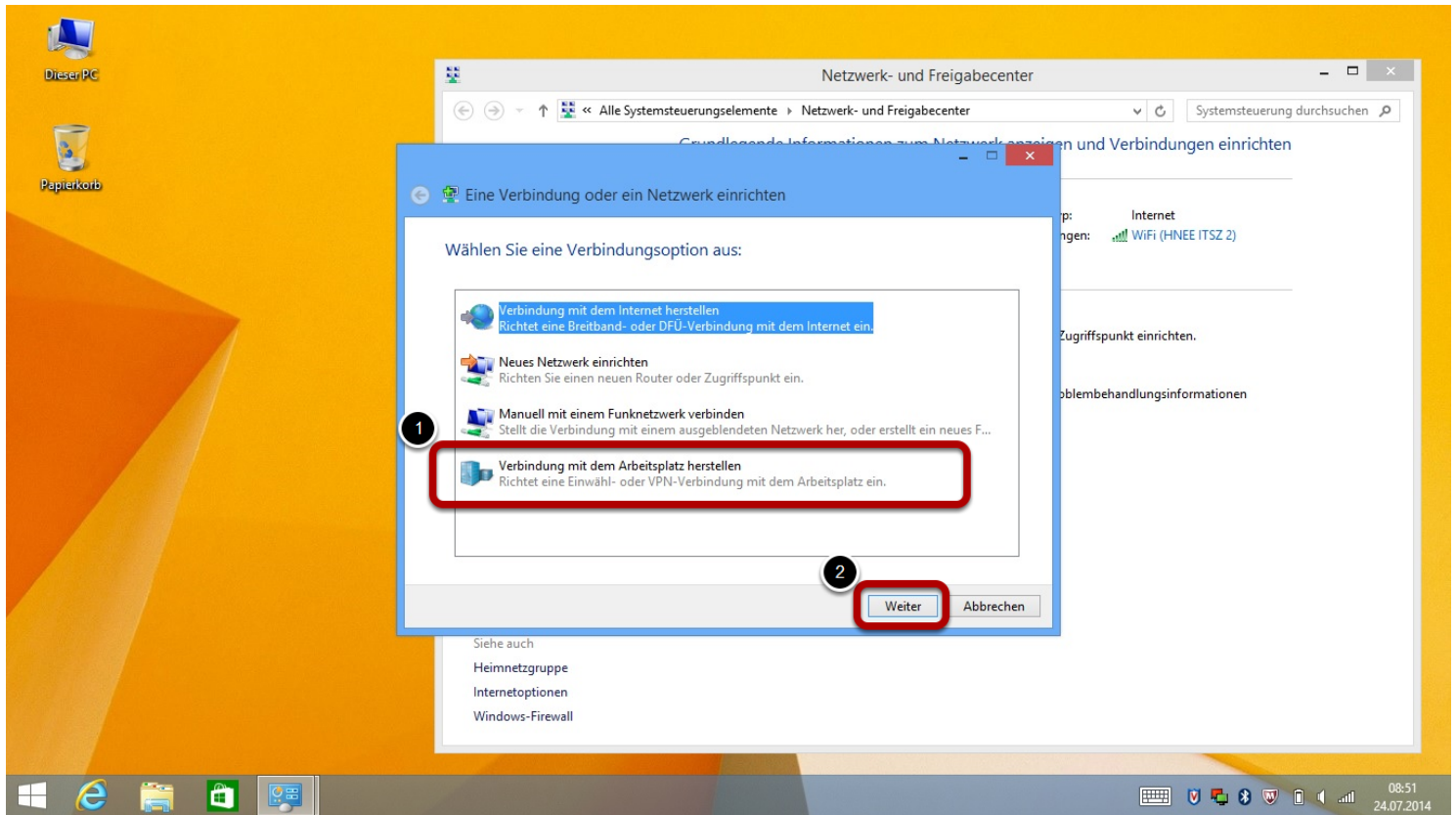


Öffnen Sie das Netzwerk- und Freigabecenter wie folgt:

Klicken Sie mit der rechten Maustaste auf das Netzwerksymbol --> Netzwerk- und Freigabecenter

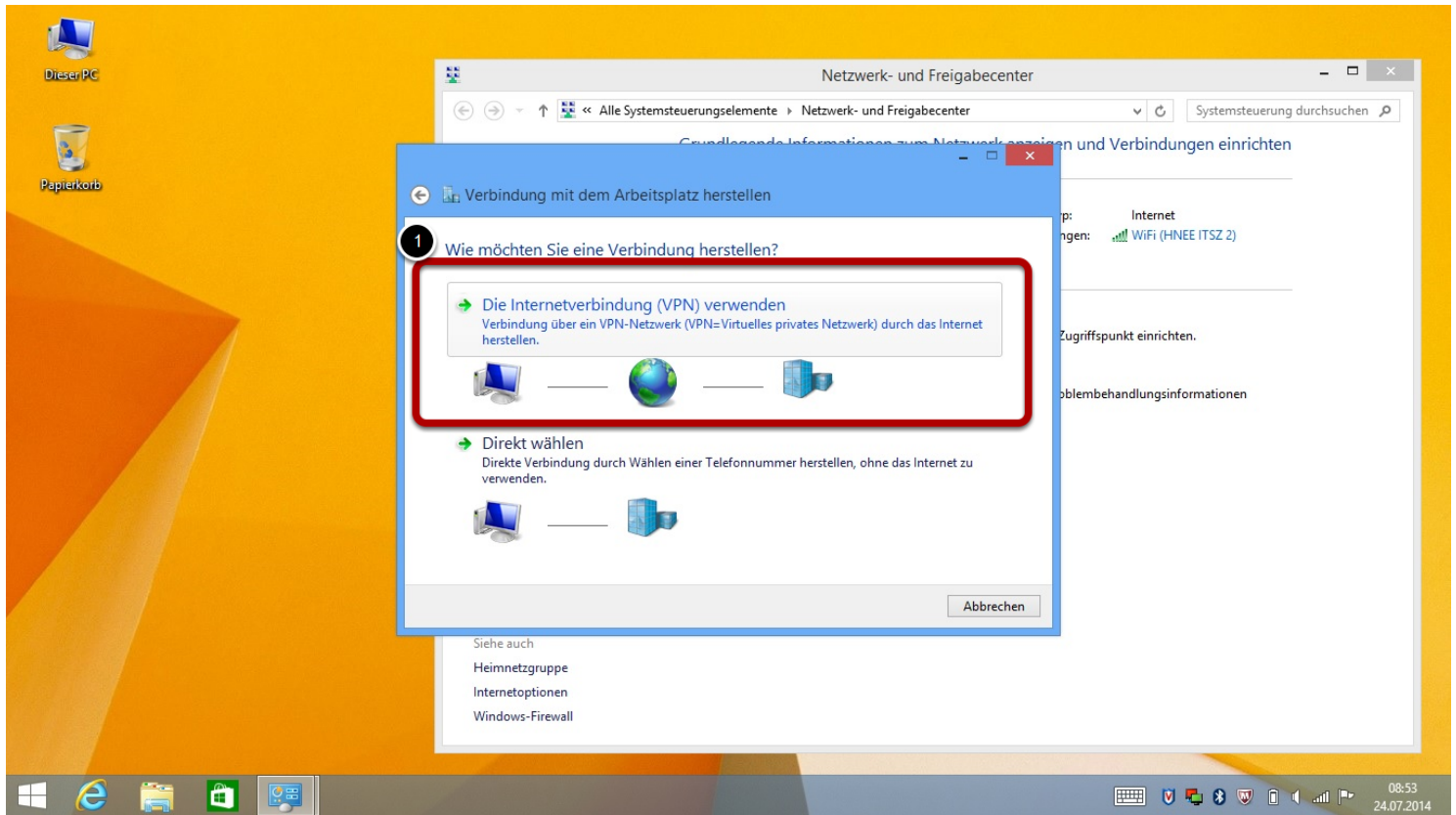
Erstellen Sie eine neue Verbindung

Verbindungsoption wählen



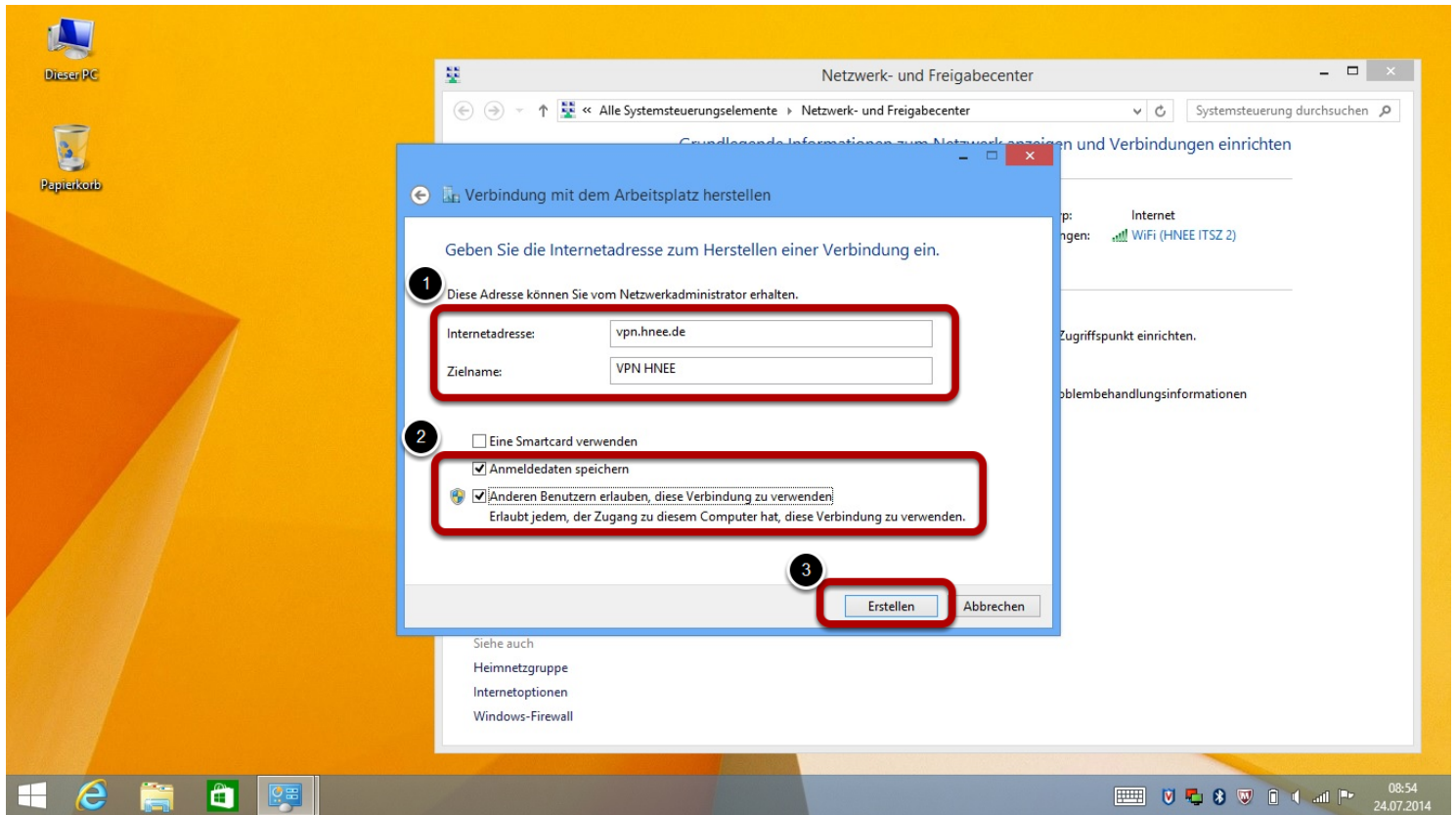
Verbindung mit dem Arbeitsplatz herstellen

Internetverbindung auswählen



Die Internetverbindung (VPN) verwenden

Internetadresse eingeben



Punkt 1:

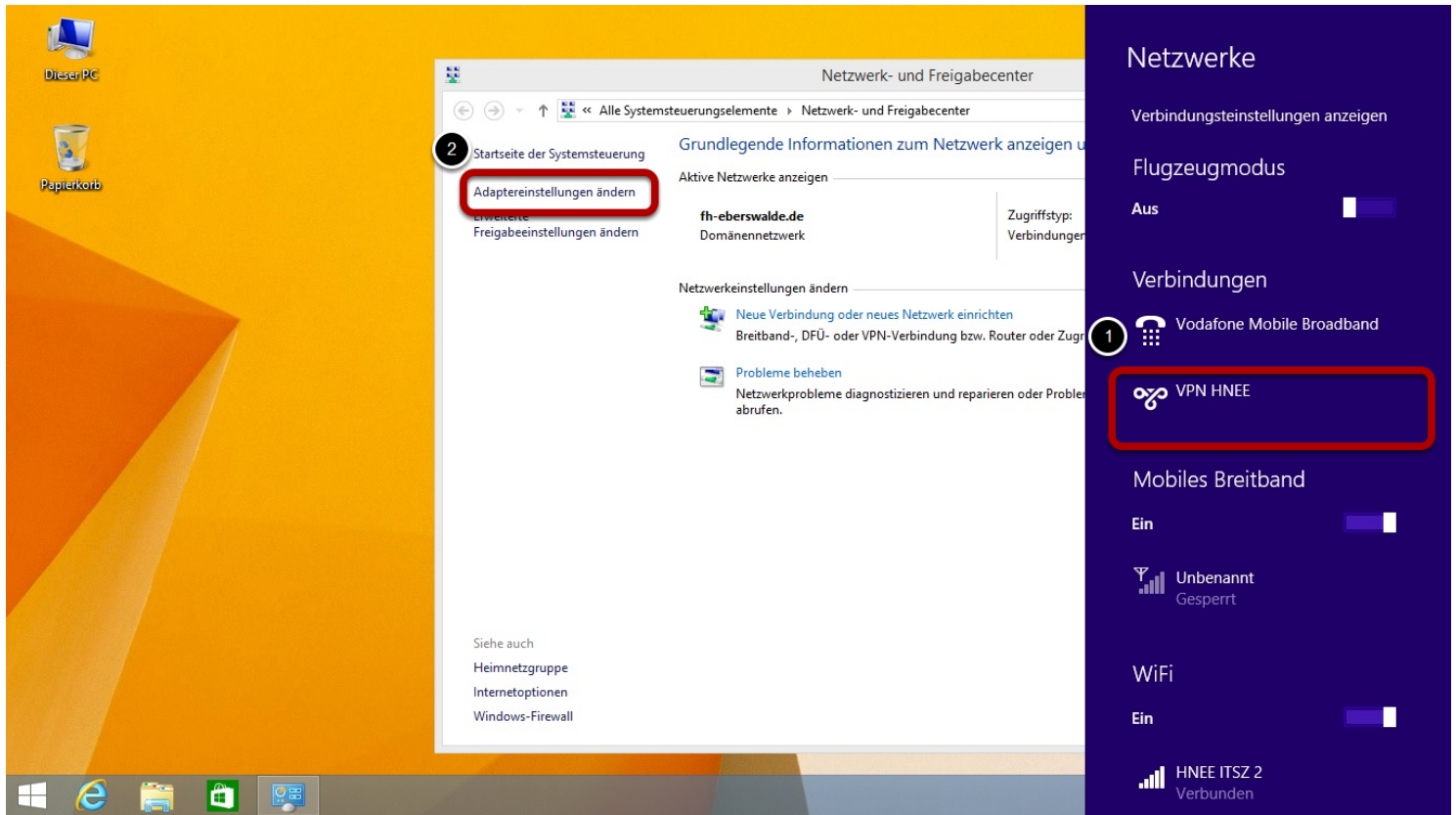
Folgende Internetadresse eingeben: vpn.hnee.de

Der Zielname ist frei wählbar.

Punkt 2:

Hier können Sie selbst bestimmen, ob die Daten gespeichert werden sollen und ob andere Nutzer des PCs diese Verbindung auch nutzen dürfen

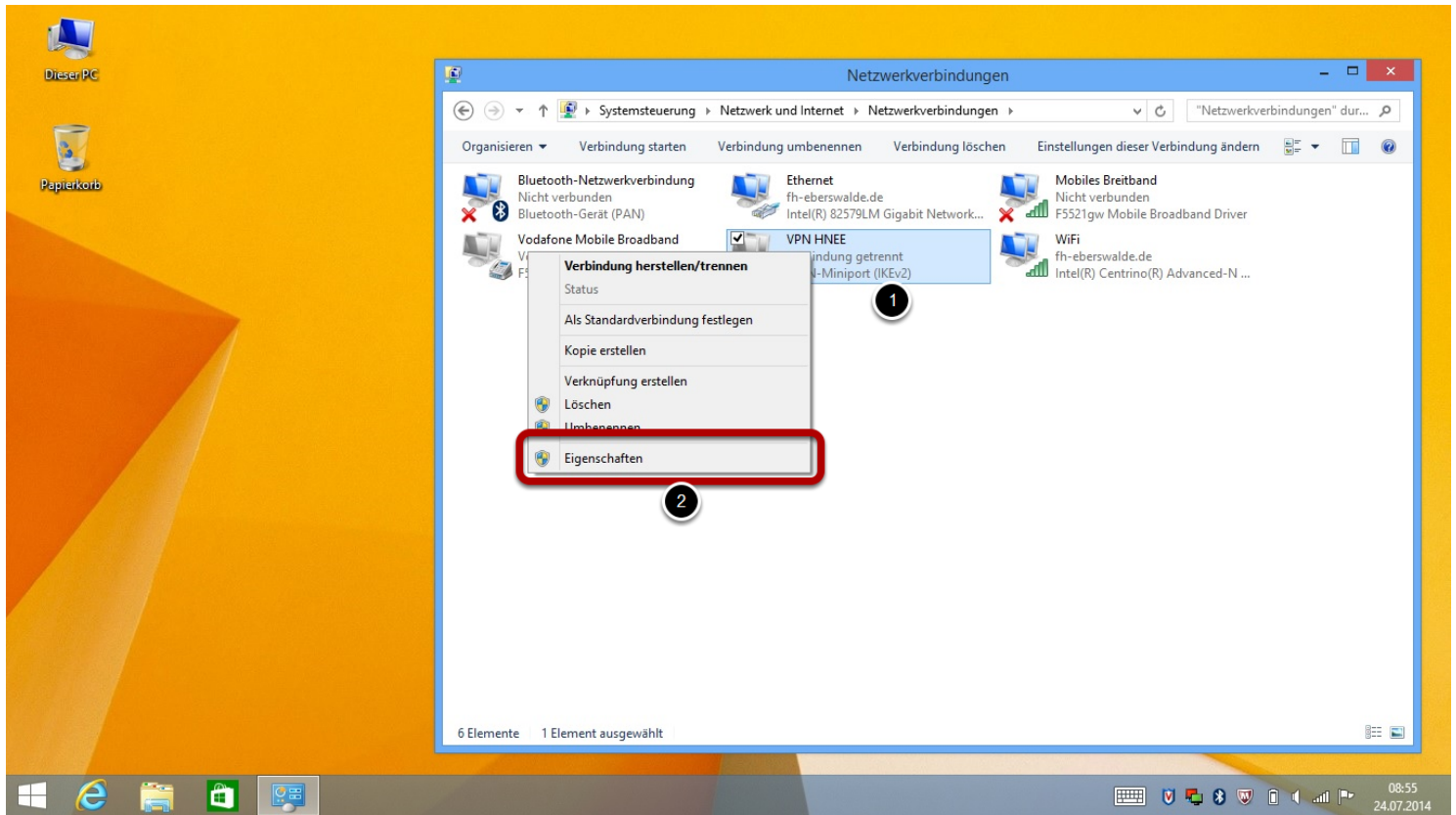
Adaptoreinstellungen ändern



Die VPN-Verbindung wird nun unter "Netzwerke" angezeigt. (Punkt 1)

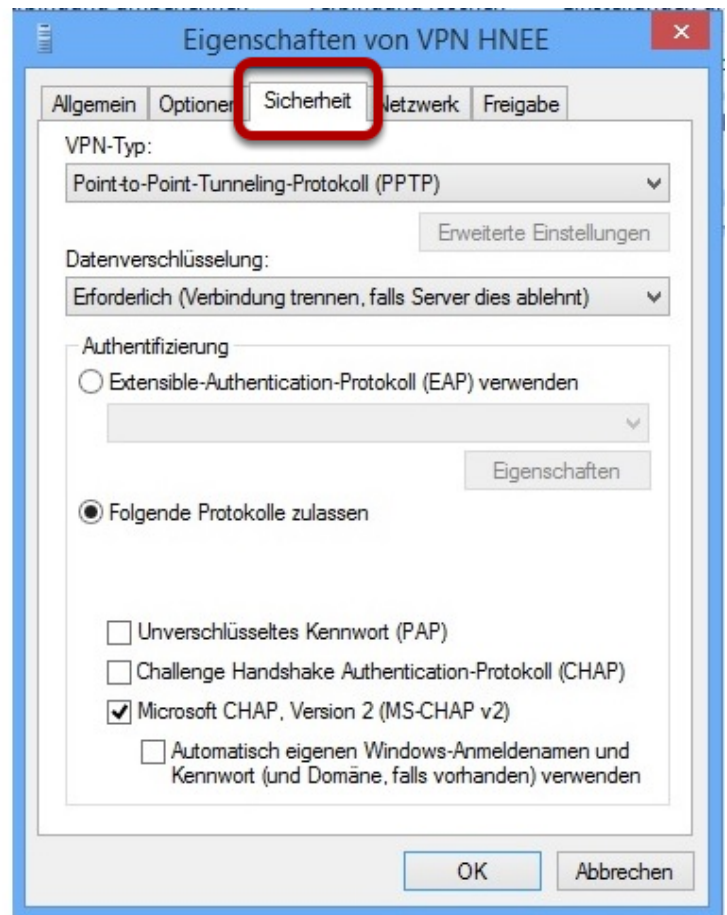
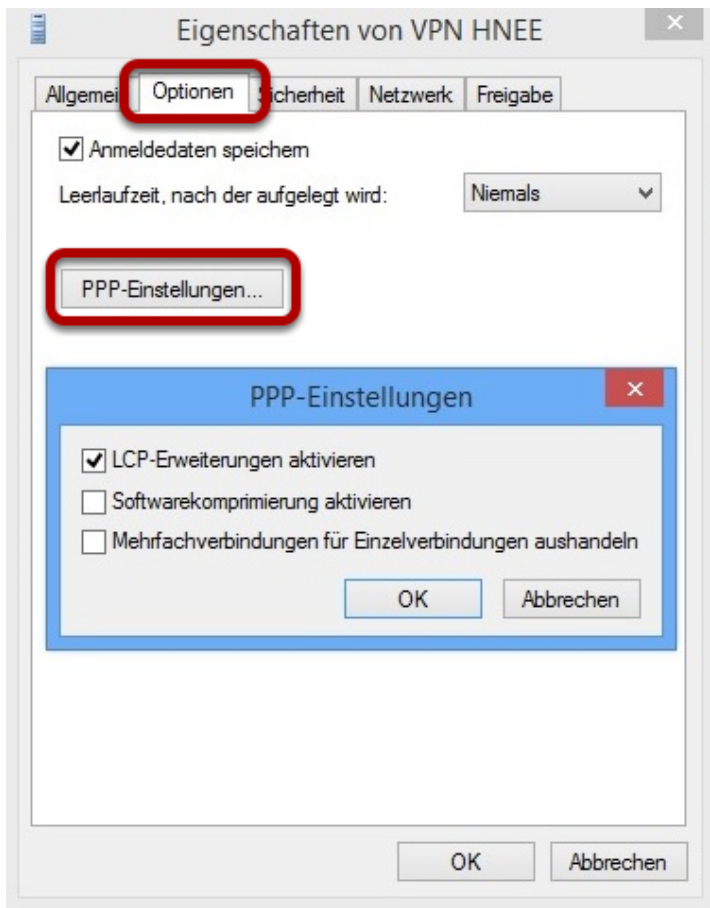
Bleiben Sie im Netzwerk- und Freigabecenter und klicken Sie auf "Adaptoreinstellungen ändern" (Punkt 2)

Eigenschaften der VPN-Verbindung aufrufen



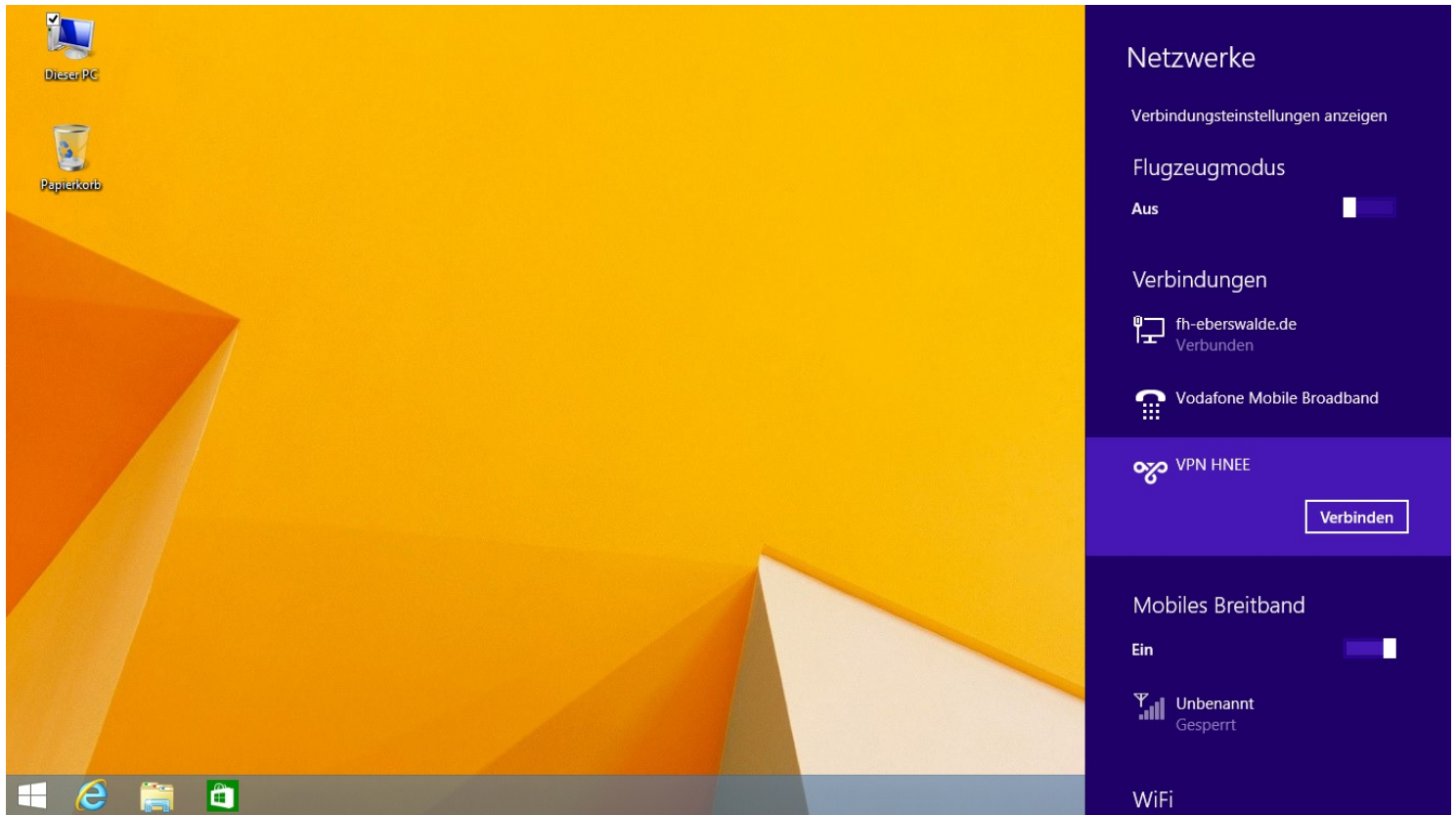
Klicken Sie mit der rechten Maustaste auf die VPN-Verbindung und wählen Sie "Eigenschaften"

Eigenschaften der VPN-Verbindung anpassen



Die Einstellungen unter den Reitern "Optionen" und "Sicherheit" bitte gemäß den Screenshots vornehmen.

Fertig!



Die VPN-Verbindung ist jetzt zur Verwendung bereit.